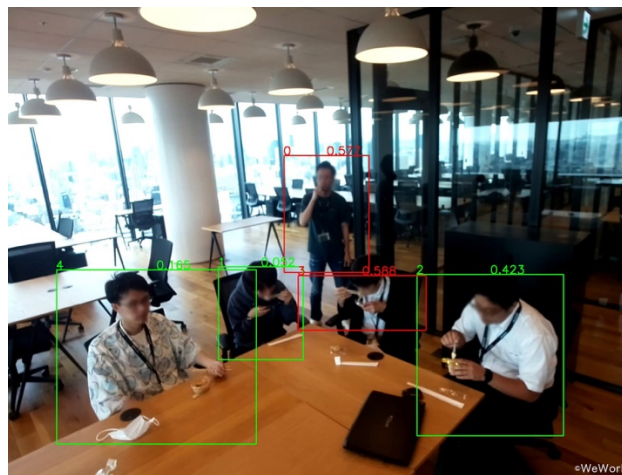


喫煙検知アルゴリズム「Smoking Detection pack」について

本アルゴリズムはカメラに写った喫煙者を検知する「Smoking Detection pack」についての仕様を記載しております。本製品ではAI エッジカメラで取得できる画像より、喫煙の動作を検知することが可能です。紙タバコ、電子タバコに対応しており、禁煙エリアの場所に設置することで、喫煙動作を検知し、現場への禁煙アラートや、管理者等へ通知に使用することを想定しております。リアルタイムでカメラに写った喫煙者をAI が認識し、結果はSORACOM Harvest Data にアップロードされます。



※弊社環境による検知の様子（弊社テスト用画像になります。）

■技術仕様(Ver1.0.1)

- ・仕様：喫煙者検出（複数者対応）
- ・撮影間隔：起動時 0 秒、その後は推論時間経過後に撮影
- ・推論時間：1.3～3.2 秒
- ・アウトプット：Harvest Data（人物 ID、HarvestFile の画像 ID、確度、バウンディングボックス座標(正規化)）
Harvest File（喫煙者検知時のカメラ画像）
- ・ご注意：高温（約 70～85℃以上）の環境では、推論に遅延が生じる可能性があります。
カメラの解像度によっては、喫煙者が検知されない可能性があります。
画像アップ時には大量のデータ通信量の発生が想定されます。ご注意ください。

パラメータ	説明	値
SORACOM_ENV_MODE	この製品には使用されていないパラメータです。	
SORACOM_ENV_WAIT	この製品には使用されていないパラメータです。	
SORACOM_ENV_CROP_TOP	この製品には使用されていないパラメータです。	
SORACOM_ENV_CROP_BOTTOM	この製品には使用されていないパラメータです。	
SORACOM_ENV_CROP_LEFT	この製品には使用されていないパラメータです。	
SORACOM_ENV_CROP_RIGHT	この製品には使用されていないパラメータです。	
SORACOM_ENV_UPLOAD_SIZE_W	この製品には使用されていないパラメータです。	
SORACOM_ENV_UPLOAD_SIZE_H	この製品には使用されていないパラメータです。	
SORACOM_ENV_URI	この製品には使用されていないパラメータです。	
SORACOM_ENV_FREE_PARAM	<ul style="list-style-type: none"> ・ SEND_IMAGE=喫煙検知結果を画像にするか, json にするかどうかのブール値(true:画像を送信, false:json を送信) ・ SMOKING=喫煙動作の閾値 デフォルト値: 0.55 	<pre> {"SEND_IMAGE": bool, "SMOKING": [0, 1]} 例: {"SEND_IMAGE": true, "SMOKING": 0.8} </pre>
SORACOM_EXEC_PARAM	この製品には使用されていないパラメータです。	

※本製品は弊社のテスト環境にて精度を評価したものとなります。

※本製品は設置環境により喫煙動作が検知されない可能性があります。

※過去バージョンの仕様に関してはお問い合わせください。

※より高精度で、環境に適応したモデルをご希望の方は別途お問い合わせください。

※喫煙動作に限らず、その他検知アルゴリズムの開発についても対応しております。

作成日：2022年7月13日

改定日：2022年8月17日