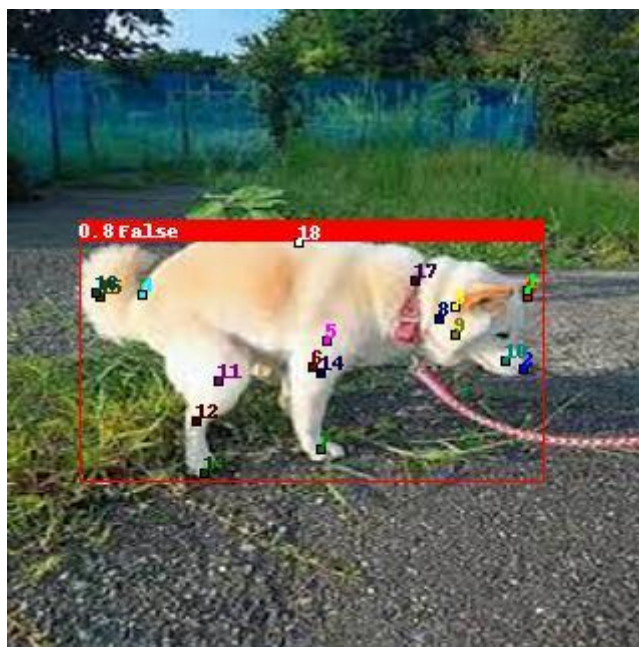


## 犬の排泄検知アルゴリズム「Dog\_Excretion Detection pack」について

本アルゴリズムはカメラに写った犬の排泄動作を検知する「Dog\_Excretion Detection pack」についての仕様を記載しております。本製品ではAI エッジカメラで取得できる画像より、犬の排泄動作を検知することが可能です。犬の排泄動作を検知し、ユーザーへの通知に使用することを想定しております。カメラに写った犬の排泄動作をAI が認識し、結果はSORACOM Harvest Data へアップロードされます。



※テスト用画像による検知の様子

### ■技術仕様(Ver1.0.0)

- ・仕様：犬の排泄動作検出（複数匹対応）
- ・撮影間隔：5 秒周期
- ・推論時間：約 3 秒
- ・アウトプット：Harvest Data（排泄/通常、検知日時）

Harvest Files（排泄動作検知時のカメラ画像）

- ・ご注意：0~50°C以外の環境では、正常に動作しない可能性があります。

カメラの解像度によっては、犬の排泄動作が検知されない可能性があります。

画像アップ時には約 300KB/枚の通信量が発生します。

パラメータ	説明	値
SORACOM_ENV_MODE	この製品には使用されていないパラメータです。	
SORACOM_ENV_WAIT	この製品には使用されていないパラメータです。	
SORACOM_ENV_CROP_TOP	この製品には使用されていないパラメータです。	
SORACOM_ENV_CROP_BOTTOM	この製品には使用されていないパラメータです。	
SORACOM_ENV_CROP_LEFT	この製品には使用されていないパラメータです。	
SORACOM_ENV_CROP_RIGHT	この製品には使用されていないパラメータです。	
SORACOM_ENV_UPLOAD_SIZE_W	この製品には使用されていないパラメータです。	
SORACOM_ENV_UPLOAD_SIZE_H	この製品には使用されていないパラメータです。	
SORACOM_ENV_URI	この製品には使用されていないパラメータです。	
SORACOM_ENV_FREE_PARAM	<p>json 形式で以下のキーと値を指定して下さい。</p> <ul style="list-style-type: none"> <li>・犬検知用閾値 値が大きいくほど、検知するものが減ります。 キー：DETECT_THRESHOLD</li> <li>・IoU 閾値 犬検知矩形の重なり度合いによる除外の閾値 (1.0 に近づくほど重なっています) キー：IOU_THRESHOLD</li> <li>・排泄検知時の画像送信 true：送信、false：無送信 キー：IS_SEND_IMAGE</li> </ul>	<pre>{ "DETECT_THRESHOLD": float, "IOU_THRESHOLD": float, "IS_SEND_IMAGE": bool } 例： { "DETECT_THRESHOLD": 0.45, "IOU_THRESHOLD": 0.4, "IS_SEND_IMAGE": true }</pre>
SORACOM_EXEC_PARAM	この製品には使用されていないパラメータです。	

※本製品は弊社のテスト環境にて制度を評価したものです。

※本製品は設置環境により犬の排泄動作が検知されない可能性があります。

※より高精度で、環境に適応したモデルをご希望の方は、別途お問い合わせください。

※犬の排泄動作に限らず、その他検知アルゴリズムの開発についても対応しております。

作成日：2022年9月28日